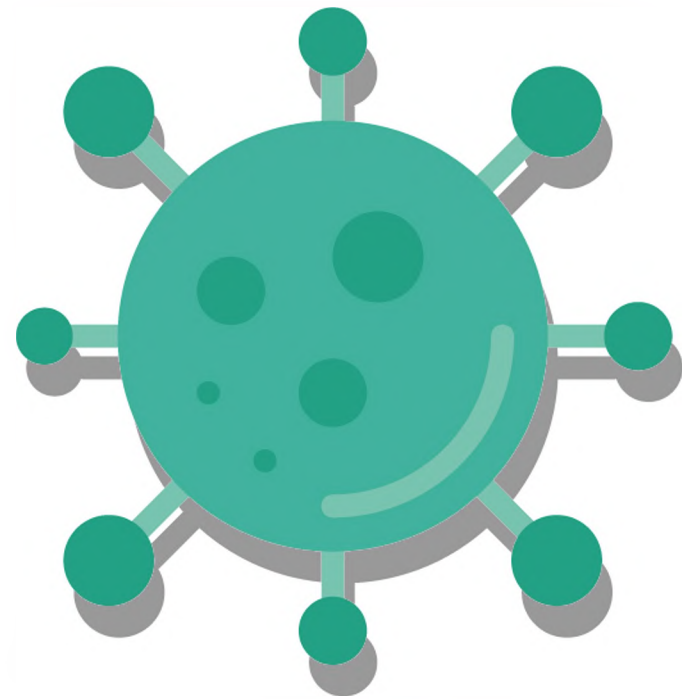
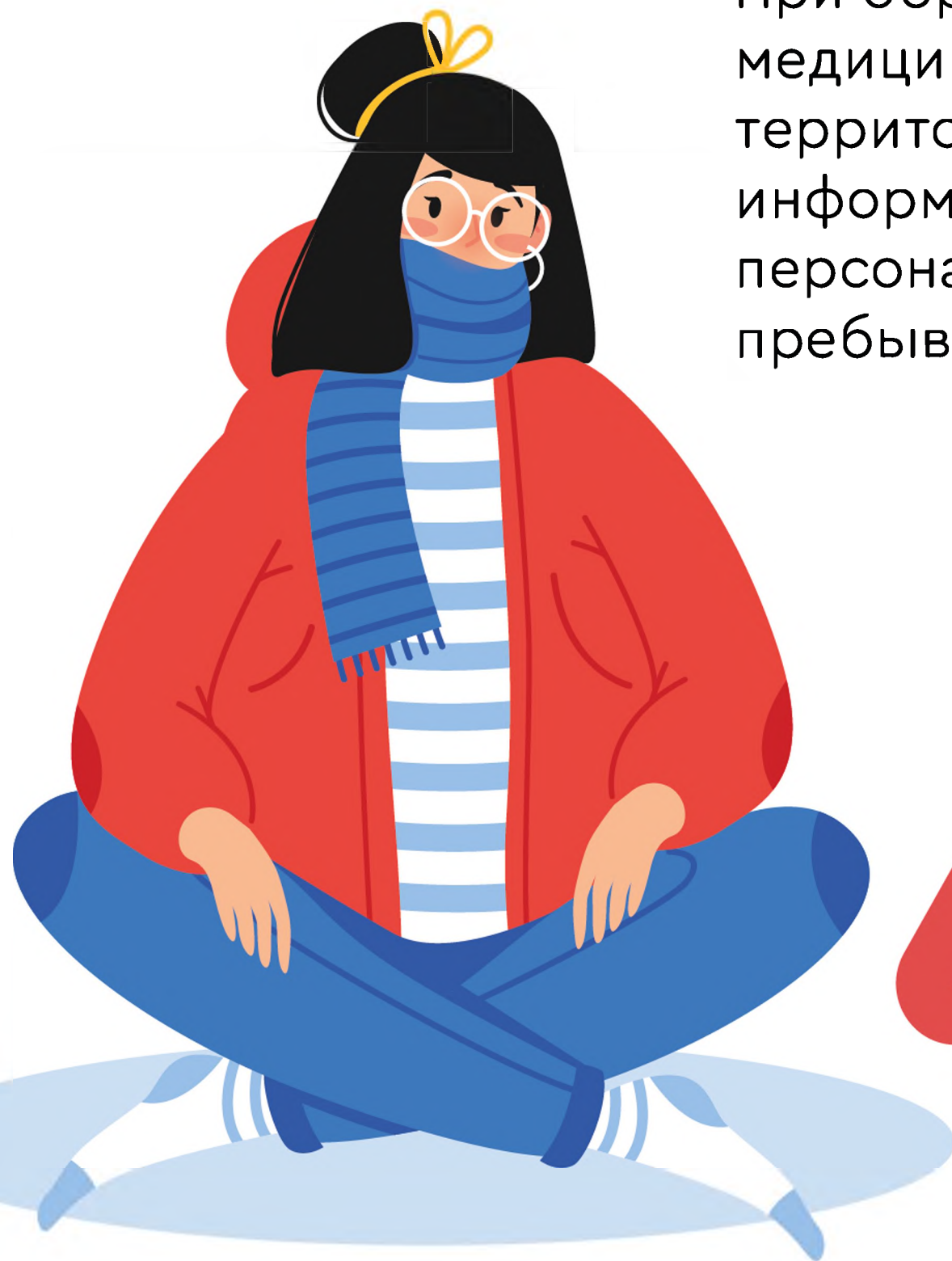


Меры профилактики КОРОНАВИРУСНОЙ ИНФЕКЦИИ



КОРОНАВИРУСНАЯ ИНФЕКЦИЯ – острое инфекционное вирусное заболевание с преимущественным поражением верхних дыхательных путей.

При обращении за медицинской помощью на территории Санкт-Петербурга информировать медицинский персонал о времени и месте пребывания в КНР.



использовать средства защиты органов дыхания (маски)



не посещать рынки, где продаются морепродукты, животные



ограничить посещение культурно-массовых мероприятий



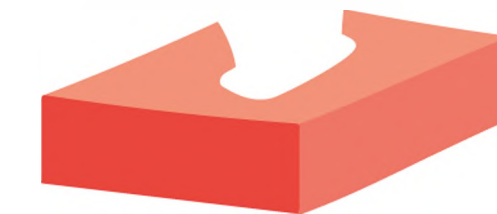
при первых признаках заболевания, обращаться за медицинской помощью в медицинские организации, не допускать самолечения!



употреблять только термически обработанную пищу, бутилированную воду



мыть руки после посещения мест массового скопления людей и перед приемом пищи, использовать для обработки рук антисептические спиртосодержащие средства



избегать близкого контакта с людьми, у которых имеются симптомы, похожие на простуду или грипп